

HOTEL- UND KONGRESSZENTRUM MITTENZA



Im historischen Kern von Muttenz besitzt die Einwohnergemeinde ein städtebaulich einzigartiges Ensemble, dessen Saal-, Gastronomie- und Hotelgebäude im Baurecht erworben werden kann.

Die Gemeinde Muttenz, eine aktive, knapp 18'000 Einwohnerinnen und Einwohner zählende Stadt im unteren Baselbiet, grenzt direkt an die Stadt Basel an und verfügt über einen Dorfkern von nationaler Bedeutung.

In den Jahren 1965 bis 1970 erstellte die Einwohnergemeinde Muttenz das Mittenza, ein Ensemble mit Verwaltungsbau, Geschäftshaus und einem Saal-, Gastronomie- und Hotelgebäude, dessen Architektur und Positionierung im Dorfgefüge damals internationale Anerkennung fand und bis heute als einzigartig gilt.



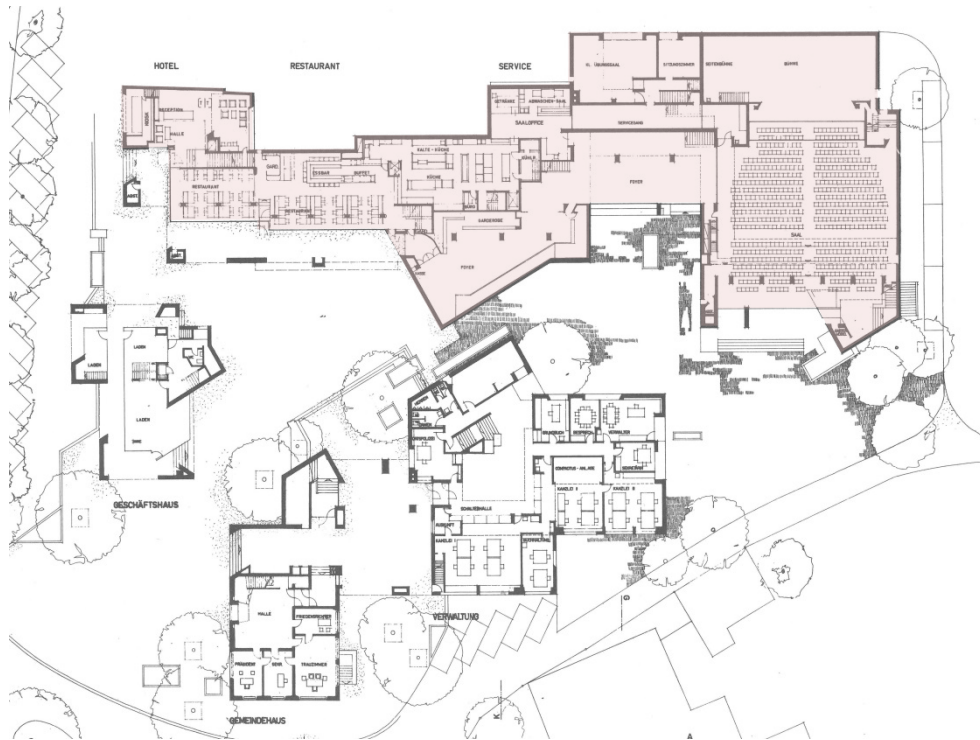
Für die Errichtung eines Baurechts wird eine eigene, 2'473m² umfassende Parzelle ausgeschieden, auf welcher sich das Gebäude Hauptstrasse 4 mit einem Bauvolumen von 30'000m³ und 6'400m² Geschossfläche befindet. Neben Restaurant und Hotellerie mit 32 Zimmern bilden der grosse Saal mit bis zu 800 Sitzplätzen und eine Reihe weiterer kleiner Säle mit bis zu 150 Sitzplätzen das Kernstück der Anlage.

Das Kongresszentrum wurde in der Vergangenheit von regionalen, nationalen und internationalen Unternehmungen und Organisationen sowie der breiten Öffentlichkeit rege genutzt, bis es Ende 2016 für eine gewünschte Neuausrichtung geschlossen wurde.

Die Gemeinde Muttenz hat beschlossen, das Gebäude zu verkaufen und das Land im Baurecht für 50 Jahre (mit Verlängerungsoptionen für den Baurechtnehmer bis 80 Jahre) abzugeben. Der Baurechtszins errechnet sich nach dem partnerschaftlichen Modell, um einen wirtschaftlich nachhaltigen Betrieb zu fördern.

Ziel ist, die Veranstaltungs- und Gastronomienutzung weiterzuführen und allenfalls mit neuen Nutzungen zu ergänzen. Die künftige Eigentümerschaft wird verpflichtet, das Gebäude zu sanieren.

Für Interessenten stehen eine Verkaufsdokumentation und weitergehende Unterlagen zur Verfügung. Die Angebote mit Nutzungs- und Sanierungskonzept sowie Businessplan können bis zum 31. August 2017 eingereicht werden.



Grundriss Erdgeschoss der gesamten Anlage mit dem Hotel- und Kongresszentrum (rot) und den Verwaltungs- und Geschäftsbauten

Informationen sowie die Ausschreibungsunterlagen können angefordert werden bei:

Planconsult W+B AG
Byfangweg 1a
4051 Basel

florian.meyer@planconsult.ch
Tel. +41 61 206 98 72

